

THR092HRT

DRAHTLOSER HEIZKÖRPERREGLER

PRODUKTDATENBLATT



HAUPTMERKMALE

- Neues attraktives Design mit auf Hochglanz polierter Oberfläche
- Großes, benutzerfreundliches, beleuchtetes Display und verstellbare Displayposition für bessere Lesbarkeit
- Spracheinstellung
- Anzeige des Zonen- oder Raumnamens
- Schnelle Montage und Inbetriebnahme durch einfache Installation. Passt auf alle gängigen Heizkörperventile M30 x 1,5 wie Honeywell, Braukmann, MNG, Heimeier, Danfoss, Wingenroth (Wiroflex) R.B.M, Oventrop Typ A und Oventrop AV6. Danfoss-Adapter RA im Lieferumfang enthalten.
- Parametereinstellungen sind am Gerät möglich

ÜBERSICHT

Der Honeywell THR092HRT ist ein drahtlos kommunizierender Heizkörperregler in einem modernen ergonomischen Design mit Funktionen für mehr Komfort, Temperaturregelung und Energieeinsparung. Der Heizkörperregler kommuniziert mit einer Frequenz von 868MHZ (2-Wege Kommunikation) und lässt sich einfach in das evohome Heizsystem integrieren.

Benutzerfreundlichkeit

Großes beleuchtetes Display und verstellbare Displayposition für bessere Lesbarkeit. Das Display wird eingeschaltet sobald die Taste gedrückt oder am Drehrad gedreht wird.

Informationen werden durch Symbole und Textzeilen in Klartext angezeigt, z. B. den Zonen- oder Raumnamen.

Eine manuelle Raumtemperaturänderung ist jederzeit möglich.

Montage

Schnelle, einfache Montage durch Verriegelung am Ventiladapter, ein Ablassen des Heizungswassers ist nicht nötig. Der Heizkörperregler THR092HRT ist leicht in das evohome System integrierbar. Auf dem Display werden beim Verbinden ("BINDING") Information und Funktest angezeigt.

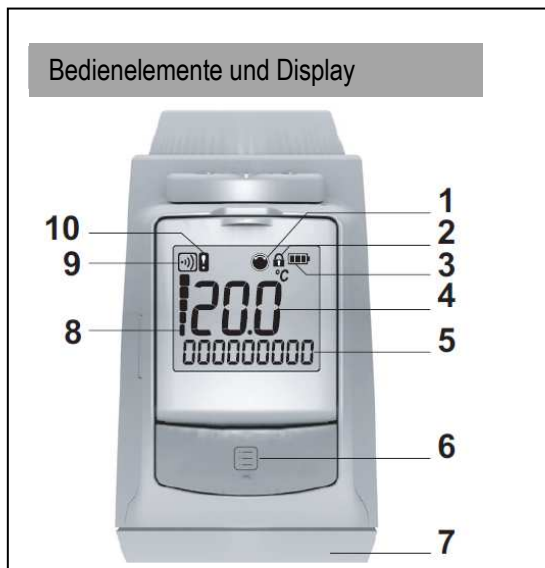
Energieeinsparungsfunktionen

Mit der Auto-Fensterfunktion schließt das Heizventil wenn der Raum gelüftet wird.

Zugrunde liegende Betriebseinstellungen (Parameter) sind auswählbar.

Beispiele:

- Sprache
- Hintergrundbeleuchtung des Displays: Ein/Aus
- Änderung der Empfindlichkeit der Fensterfunktion
- Temperaturabweichungen



- 1 Zeigt an, dass der Raumsollwert manuell geändert wurde
- 2 Bediensperre
- 3 Batteriestatus
- 4 Temperaturanzeige / Parameterinformationen
- 5 Textanzeige, 9 Zeichen
- 6 Info-Taste, zur Anzeige der Raum-(Zonen)-Information, Funktionstaste für Binding und Parametrierung
- 7 Stellrad
- 8 Funksignal (Feldstärke)
- 9 Funk-Kommunikationsanzeige
- 10 Funk-Kommunikationsfehler

Packungsinhalt:

- 1x Heizkörperregler mit Ventilaufsatz M30x1,5
- 1x Danfoss-Adapter RA
- 1x Displayhalter
- 3x Schrauben
- 2x Batterien Mignon 1,5V
- 1x Installationsanleitung

SPEZIFIKATION

ELEKTRISCHE DATEN

Spannungsversorgung: Batterie oder aufladbare Batterien

Batterie Typ: LR6, AA, AM3

2X ALKALINE 1,5V

Alternativ:

2x Lithium 1,5V

2x NiMH 1,2V wiederaufladbare Batterien

Display

Hintergrundbeleuchtung: Textdisplay 9 Zeichen
30x26mm (BxH)

UMGEBUNG UND STANDARDS

Umgebungstemperatur: 0 +50 °C

Lagerungstemperatur: -20 ...+55 °C

Luftfeuchtigkeit: 10 ... 90 % relative Luftfeuchtigkeit nicht kondensierend

Für Wohnungen, Familienhäuser, Geschäfts- und Gewerbebereiche

ZERTIFIKATE

Standards: CE Konformität, RoHS

Funkverbindung SRD (868.0 ... 870.0 MHz)
RX Klasse 2 Reichweite:
klassisch 30 m innerhalb der Wohngebäude, 1 Etage

Konformitätserklärung

Hiermit erklärt Honeywell, dass sich der THR092HRT in Übereinstimmung mit den notwendigen Anforderungen und anderen relevanten Bestimmungen der Richtlinie 1999/5/EC befindet.

TEMPERATURKONTROLLE

Interner Fühler

Fühler: NTC

MECHANISCHE DATEN

Abmessungen (LxBxH): 96 x 54 x 60 mm

Material: PC

IP Klasse: IP 30

Anschluss: M30 x 1,5

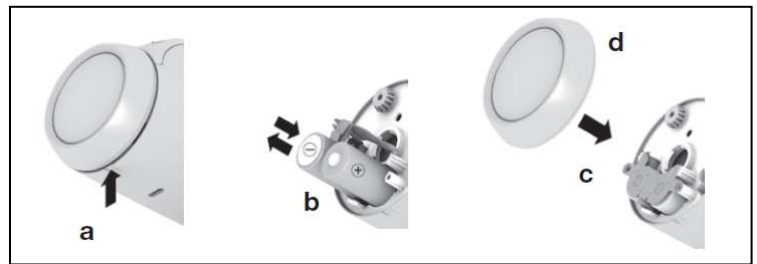
OPTIONEN

Frontkappe verchromt: AFA90 (VPE 3 Stück)

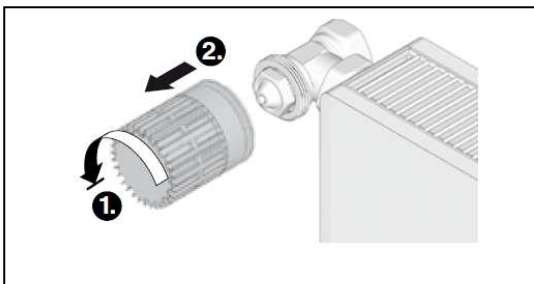
THR092HRT Einzelverpackung EAN 5025121382069

THR092HRT Installation

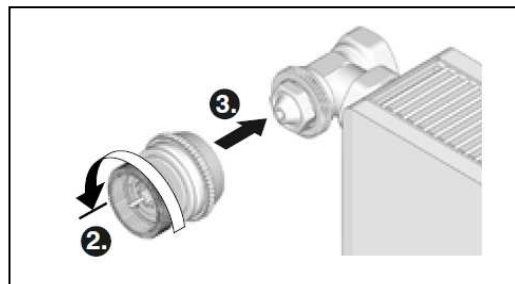
1. - Batterien einlegen
2x 1,5V Typ: LR6, AA, AM3
- Sprache einstellen
- BIND THR092HRT mit
evohome falls noch nicht
verbunden



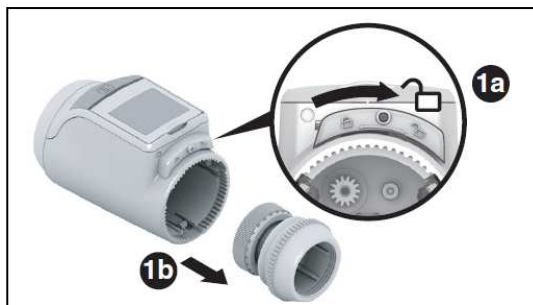
2. Thermostat entfernen



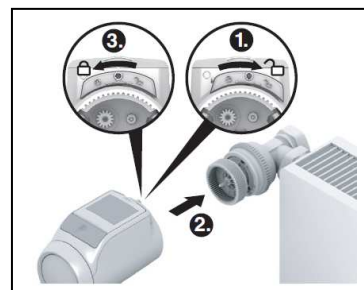
4. Ventilaufsatz am Ventil anbringen,
Adapter verwenden falls notwendig



3. Ventilaufsatz entfernen



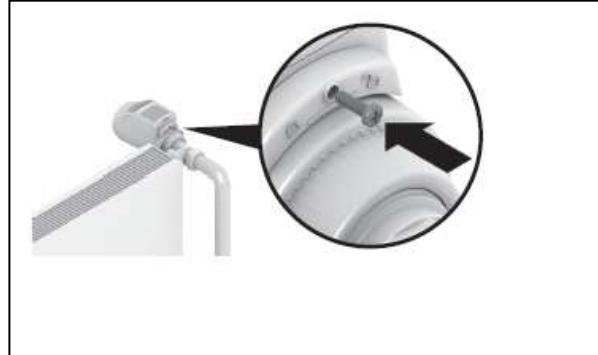
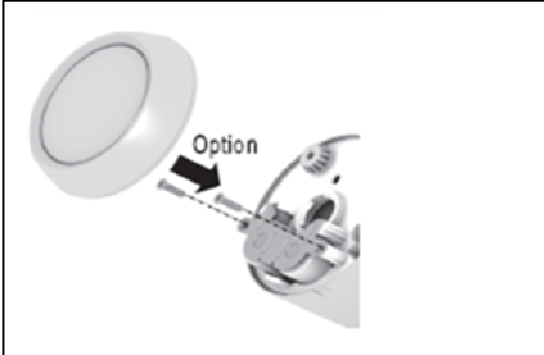
5. Ventilaufsatz mit dem Regler
verbinden



Fertig !

Optionen

Der Heizungsregler und die Batterien können gegen Diebstahl gesichert werden durch Anbringen der beigefügten Schrauben



Die weiße Frontkappe kann durch eine verchromte Kappe ausgetauscht werden



Mit dem Displayhalter besteht die Möglichkeit das Display zu fixieren (Winkel ca. 40°)



Honeywell Control Systems
Newhouse Industrial Estate
Motherwell ML1 5SB
United Kingdom